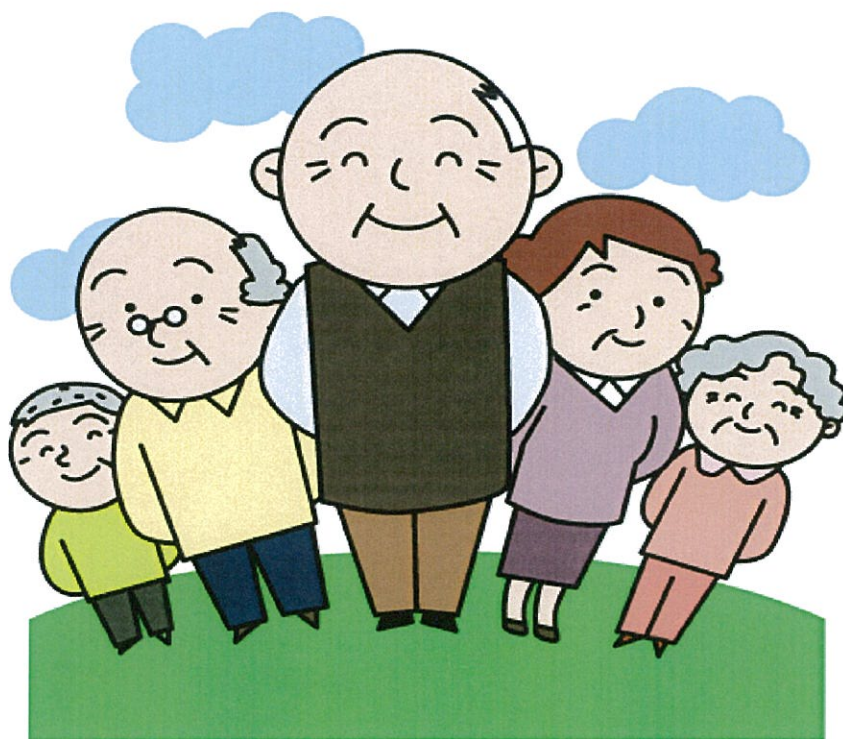


ヘルパーステーションかも 訪問介護のご案内



社会福祉法人 **かも福祉会**

ヘルパーステーションかも

住 所 雲南市加茂町宇治 328 番地

電 話 0854-49-8098

【訪問介護事業所】

【介護予防訪問介護事業所】

在宅で要支援・要介護状態にある方が可能な限りその居宅において、その有する能力に応じ自立した日常生活を営むことができるよう訪問介護員がご自宅へ訪問しサービスを提供します。

ご利用の出来る方

介護予防訪問介護・・・要支援1・2の認定を受けられた方

訪問介護・・・要介護1・2・3・4・5の認定を受けられた方

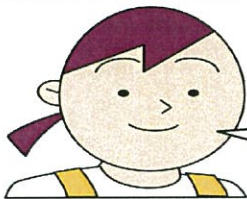
- 利用者の日常生活全般の状況および希望を踏まえて「居宅サービス計画」に沿って「介護予防訪問介護計画」または「訪問介護計画」を作成し、サービスを提供します。介護予防訪問介護は、入浴、排泄、食事等の介護その他日常生活上の支援を一体的に行います。

身体介護・・・利用者様の身体に直接接触して行う介助並びにこれを行うために必要な準備及び後始末ならびにご利用者様の日常生活を営むのに必要な機能の向上等のための介助

食事介助	食事介助を行う場合そのための一連の行為 配膳・下膳など
入浴介助	自宅のお風呂で入浴・シャワー浴
排泄介助	排泄時の介助・おむつ交換・トイレの誘導など
移動介助	ベッドから車椅子への移乗・体位変換の介助など
身体の清潔	清拭・洗髪・口腔ケアへの介助など
自立支援のための見守り的援助	<p>【自立支援・ADL 向上の観点から安全を確保しつつ常時介助できる状態で行う見守り等】</p> <ul style="list-style-type: none"> ・調理を一緒に行う ・入浴、更衣等の見守り ・認知症の利用者と一緒に整理整頓を行うことで生活歴の喚起を促す。 ・ベッドの出入り時など自立を促すための声かけ等 ・移動時転倒がないよう側について歩く。

生活援助・・・掃除、洗濯、調理、買い物などの日常生活の援助

掃除	居室等の掃除
洗濯	衣類の洗濯・寝具の乾燥・収納など
調理	利用者の嗜好や疾病、身体状況を考慮した調理
買い物	買い物や薬の受け取り



生活援助に含まれないものとして、利用者さん以外のものに係る洗濯・掃除・調理などや庭の手入れやペットの世話は「日常生活の援助」に該当しないので、シルバー人材センターなどへご相談ください。

営業日・時間

- (1) 営業日 日曜日～土曜日（ただし、12月29日から1月3日までは、お休みとさせていただきます）
- (2) 営業時間 午前6:00～午後22:00

利用料金

【介護予防訪問介護】

区分	内容	自己負担(1割)
介護予防訪問介護費(Ⅰ)	要支援1・2の方で、週1回程度	1,234円
介護予防訪問介護費(Ⅱ)	要支援1・2の方で、週2回程度	2,468円
介護予防訪問介護費(Ⅲ)	要支援2の方で、週2回を超える程度	4,010円
初回加算(1月につき)		200円

※ 利用料は月額定額制となります。

※ ケアプランに応じて概ね60分～90分でのサービス提供となります。

【訪問介護】

利用者の負担(通常時間午前8時から午後18時)				
身体介護		生活援助		身体+生活
30分未満	254円	30分未満	229円	1回の訪問介護において、身体介護と生活援助を利用し、どちらも同程度行う場合。身体+生活 (例)身体30分未満+生活30分以上1時間未満 337円
30分以上1時間未満	402円	30分以上1時間未満		
1時間以上1時間半未満	584円	1時間以上	291円	
1時間半以上(30分毎)	83円			
初回加算(1月につき)				200円
緊急時訪問介護加算(1回につき)				100円

※ 二人で訪問した場合は2倍の料金となります。

※ 午前6時～8時 午後18時～22時の時間帯に訪問した場合は通常料金(上表)の25%増しとなります。

※ 通常の実施地域(雲南市(掛合町を除く))以外の方は交通費の実費をいただきます。

実施地域を越えた地点から1kmあたり24円を乗じた額。

※ サービス利用日当日のキャンセル:利用負担額の100%

ただし、容態の急変などやむを得ない場合は不要です。

介護保険外でのホームヘルプサービス

—生活管理指導派遣事業—

雲南市からの委託事業として、介護保険認定者以外の65歳以上のひとり暮らしの高齢者や高齢者夫婦世帯で家事の援助や生活指導・相談を行います。ただし、介護保険の認定を受けられた方はご利用できません。

—障害者自立支援法による障害者福祉サービス事業—

身体障害者・知的障害者・精神障害者の方が在宅において、その有する能力に応じ自立した日常生活を営むことができよう支援を行います。

[サービス種類・利用料]—自己負担1割—

	30分未満	30分以上1時間未満	1時間以上1.5時間未満	1.5時間以上2時間未満
身体介護	254円	402円	584円	667円
家事援助	105円	197円	276円	346円
初回加算	1月につき200円			
2人訪問	200/100			
特別地域加算	15/100			
緊急時対応加算	1回につき100円 月2回を限度			
利用者上限管理加算	150円 月1回を限度			

※ 早朝(6時～8時)夜間(18時～22時)の時間帯の場合は通常料金の25%増しとなります。

※ キャンセル料:利用日当日のキャンセルは自己負担の100%となります。ただし、容態の急変などやむを得ない場合は不要です。

※ 受給者証に利用者負担上限額が記載されています。

ご利用にあたって準備して頂くもの

オムツ交換のとき用意して頂くもの

- タオル（1回に2枚程度）
- 洗剤の空き容器
- ナイロン袋（買い物用）2枚
- オムツを入れるバケツ
- ポット（お湯）
- 古布
- 古新聞



清拭のとき用意して頂くもの

- タオル 上用 5~6枚
下用 2枚程度
- 洗剤の空き容器
- ナイロン袋（買い物用）1枚
- ポット（お湯）
- 古布
- 古新聞
- オムツを入れるバケツ



足浴・手浴のとき用意して頂くもの

- タオル 4枚~5枚
- 洗面器
- 足が入る程度のバケツ
- ナイロンシート
- 石鹸またはハンドソープ



サービス提供後用意して頂くもの

- 印鑑（サービス提供後の確認印）



—かも福祉会は皆さんの個人情報の保護に努めます—

【基本方針】

社会福祉法人かも福祉会は、当法人が扱う個人情報の重要性を認識し、その適切な保護のために、自主的なルール及び体制を確立し、個人情報保護に関する法令その他の関係法令及び厚生労働省のガイドラインを遵守し、利用者の個人情報の保護に努めます。

【個人情報の適切な収集、利用、提供の実施】

- ①個人情報の取得に際して、利用目的を特定して通知または公表し、利用目的に従って適切に個人情報の収集・利用・提供を行います。
- ②個人情報の収集・利用・提供にあたっては本人の同意を得るようにします。
- ③個人情報の紛失・漏洩・改ざん及び不正なアクセス等のリスクに対して、必要な安全対策、予防措置等を講じて適切な管理を行います。

【安全性確保の実践】

- ①当法人は、個人情報保護の取り組みを全役職員に周知徹底させるために、個人情報保護に関する規程類を明確にし、必要な教育を行います。
- ②個人情報の保護の取り組みが適切に実施されるよう、必要に応じ評価・見直しを行い、継続的な改善に努めます。

【個人情報保護に関するお問い合わせ窓口】

個人情報に関するご質問やお問い合わせ、あるいは開示・訂正・削除・利用停止等の依頼については、ヘルパーステーションかも 電話 0854-49-8098 までお問い合わせください。