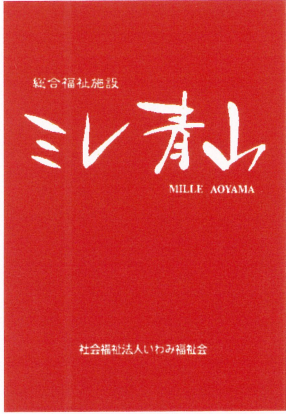
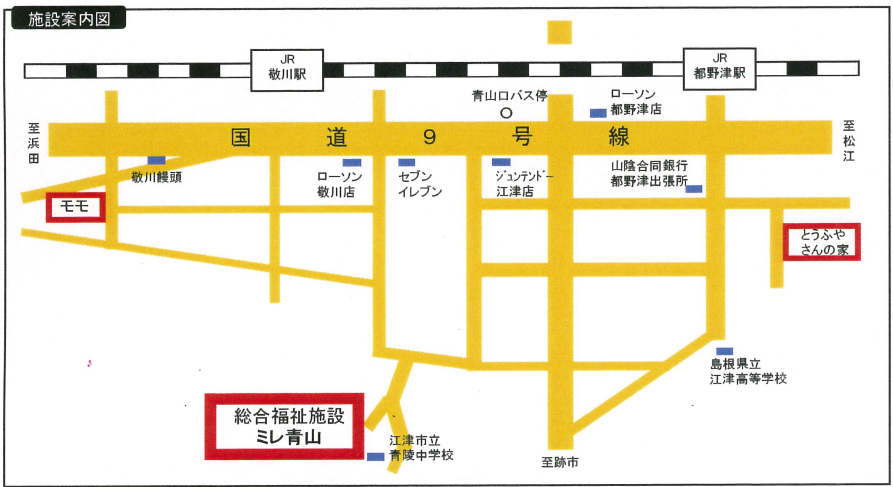


**[総合福祉施設「ミレ青山」実施事業]**

- 養護老人ホーム「ミレ青山」 定員50名  
原則として、65歳以上の方で環境及び経済的理由により、自宅での生活が困難な方の生活援助を行います。
- 外部サービス利用型特定施設「ミレ青山」 定員50名  
養護老人ホームミレ青山に入所しておられる方で、介護認定により要支援以上となられ当事業所と契約をされた方に対して、特定施設の基本サービス並びに事業所が委託する居宅サービス事業者が特定施設サービス計画に基づき、入浴、排泄、食事の介護その他日常生活上のお世話、機能訓練及び療養上のお世話等を円滑に提供することにより、利用者がその能力に応じて自立した生活を営むことができるよう援助を行います。
- 通所介護事業「青山デイサービスセンター」 定員35名  
「青山デイサービスセンターとうふやさんの家」 定員10名  
要介護及び要支援状態となった方々が、事業所に通所しながら必要とされる介護の提供をうけることで、利用者が可能な限り居宅において、その能力に応じて自立した生活を営むことができるよう援助を行います。
- 訪問介護事業「青山ヘルパーステーション」  
要介護及び要支援状態となった方々の家庭に対して訪問介護員等を派遣し、必要とされる介護を提供することで、利用者が可能な限り居宅において、その能力に応じて自立した生活を営むことができるよう援助を行います。
- 短期入所生活介護事業「青山ショートステイ」 定員4名  
要介護及び要支援状態となった方々のうち、在宅での生活が一時的に困難になった方が短期入所し、必要とされる介護の提供をうけることで、利用者が可能な限り居宅において、その能力に応じて自立した生活を営むことができるよう援助を行います。また、ご家族の身体的・精神的負担の軽減を図ります。
- 居宅介護支援事業「青山介護支援事業所」  
居宅サービス計画の作成及び相談業務を行います。
- 在宅介護支援センター「青山在宅介護支援センター」  
在宅で介護をおこなっている家族が、身近なところで、気軽に専門家に相談できるとともに、市の窓口に行かなくても、必要な保健福祉サービスが受けられるように調整を行います。
- 小規模多機能型居宅介護事業所 モモ 登録定員25名 通所定員15名 宿泊定員6名  
要介護状態となった方々が、利用登録されることにより通所介護・訪問介護・短期入所のサービスを複合的に提供し、利用者が可能な限り居宅において、その能力に応じて自立した生活を営むことができるよう援助を行います。
- 認知症対応型共同生活介護 モモ「グループホームモモ」 定員9名  
要介護状態となった方々のうち認知症の状態にある方が、共同生活住居において、家庭的な環境の下で入浴、排泄、食事等の介護その他の日常生活上の世話及び機能訓練を行うことにより、利用者がその有する能力に応じ自立した日常生活を営むことができるよう援助を行います。



総合福祉施設ミレ青山 全景  
2002年7月撮影



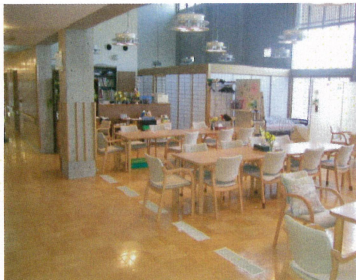
事業主体 社会福祉法人いわみ福祉会  
施設名 総合福祉施設 ミレ青山  
所在地 〒695-0024 島根県江津市二宮町神主1964番地31  
TEL(0855)54-3100 / FAX(0855)54-3101

☆見学をご希望の方はいつでもお気軽にお越しください

社会福祉法人  
いわみ福祉会



一番街コミュニティ



青山デイサービスセンター



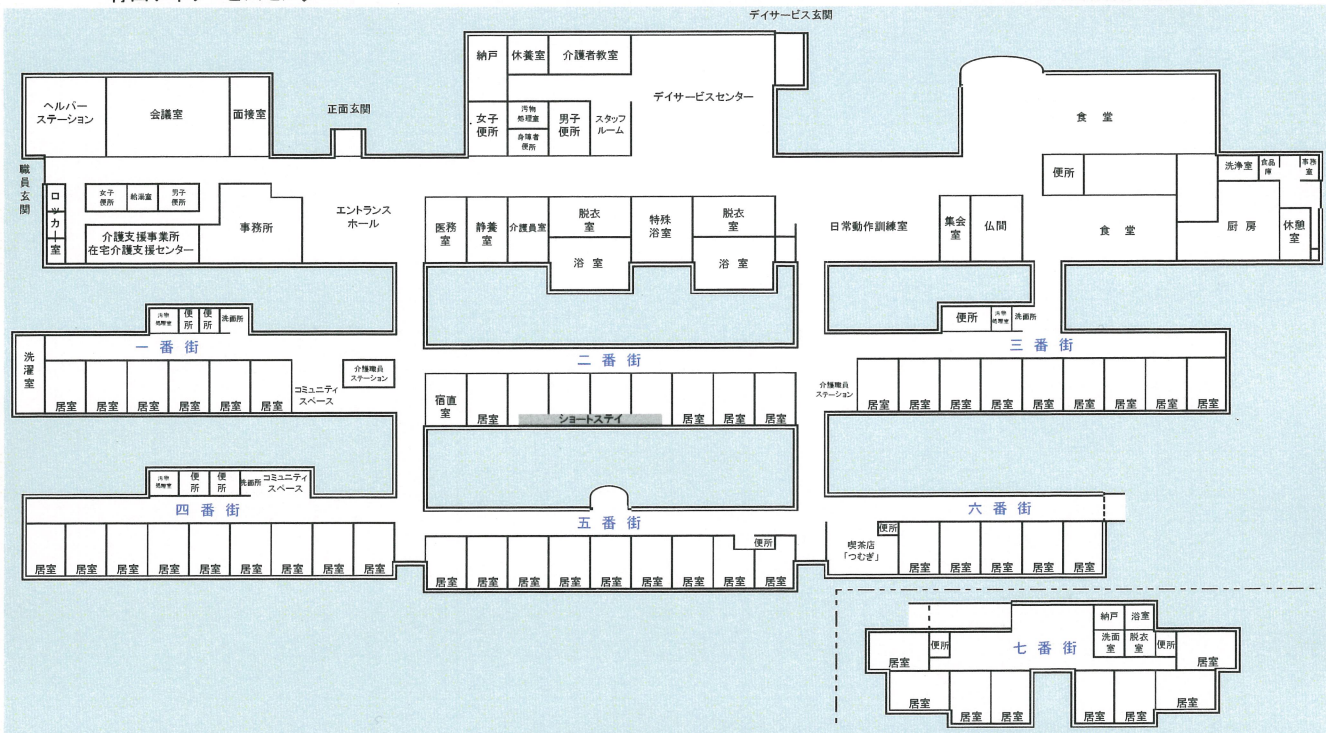
日常動作訓練室



食堂



お部屋の様子



浴室の様子



お部屋のトイレ



浴室の様子



四番街コミュニティ



五番街コミュニティ



喫茶店「つむぎ」



七番街コミュニティ



チェアーインバス