

やすらぎのある安心した
生活のできる場づくりサポート
(地域とともに)



特別養護老人ホーム 簸の上園

簸の上園 短期入所生活介護事業

簸の上園 居宅介護支援事業所



ほたるの湯



ほたるの里食堂
(グループワークの様子)



機能訓練室



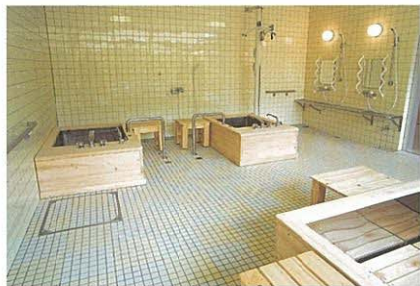
和歌の湯



和歌の里食堂



露天風呂



神楽の湯



パブリックスペース



4人居室

居室
居室は個室の他、4人用、2人用があります。

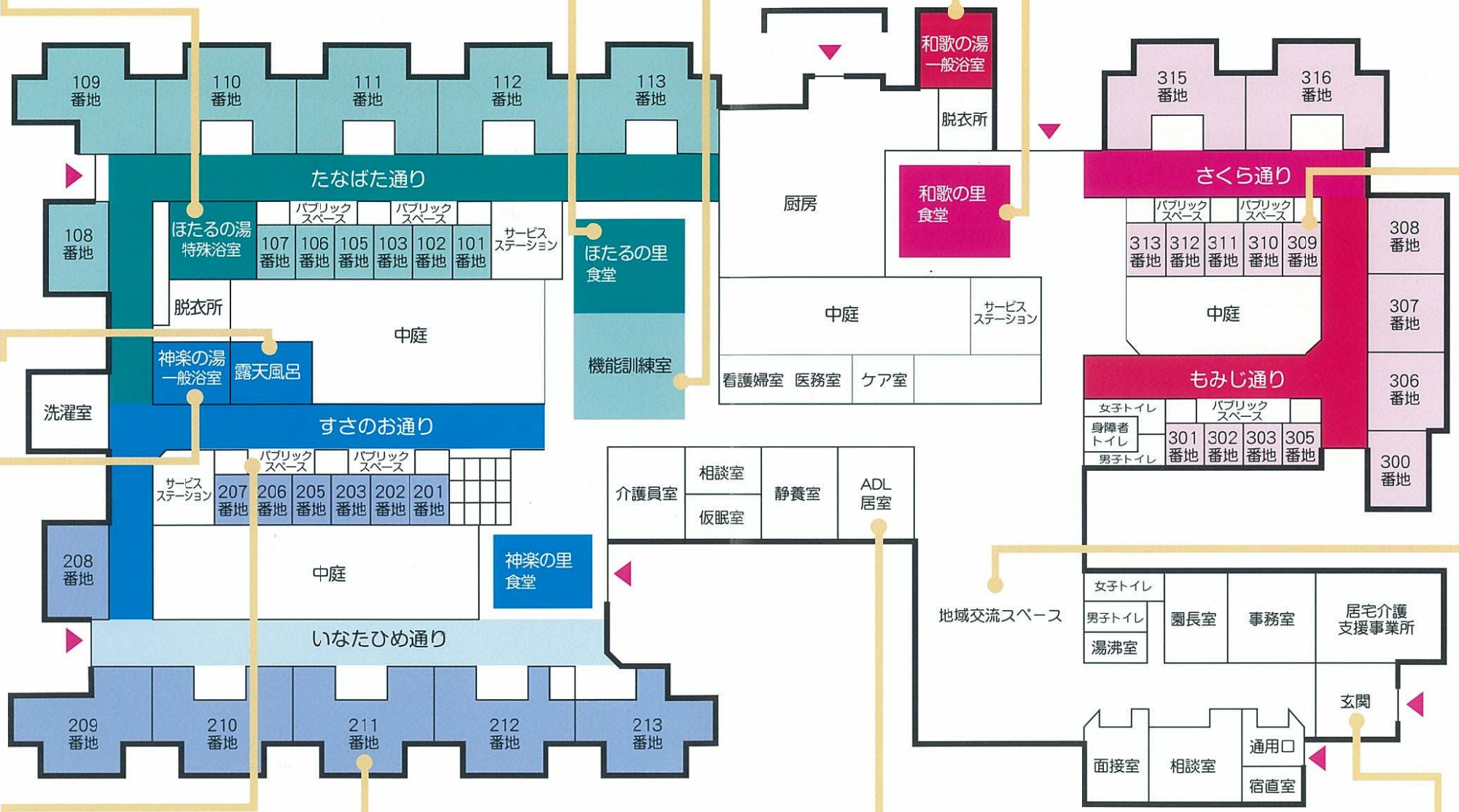
浴室
各ユニットに浴室を設けています。



ADL居室



玄関



個室



地域交流スペース
(海潮小との交流運動会の様子)

特別養護老人ホーム 簾の上園 (指定介護老人福祉施設)

要介護状態にある方が、心身の著しい障害によって、自宅で介護サービスを受けながら生活することができない場合や、本人が施設での生活を望んだ場合に、入所して施設サービス計画に基づいた介護サービスを受け、生活の安定を図る施設です。

入所に関しましては、直接簾の上園か担当の介護支援専門員にお問い合わせ下さい。

簾の上園指定短期入所生活介護事業・指定介護予防短期入所生活介護事業

介護保険の給付対象の方を介護している介護者が病気、介護疲れ、冠婚葬祭、出張、旅行等により一時的に介護ができない時、家族に代わってお世話するサービスです。

申し込みは、担当の介護支援専門員まで連絡して下さい。定員は10人です。

簾の上園居宅介護支援事業所 (指定居宅介護支援事業)

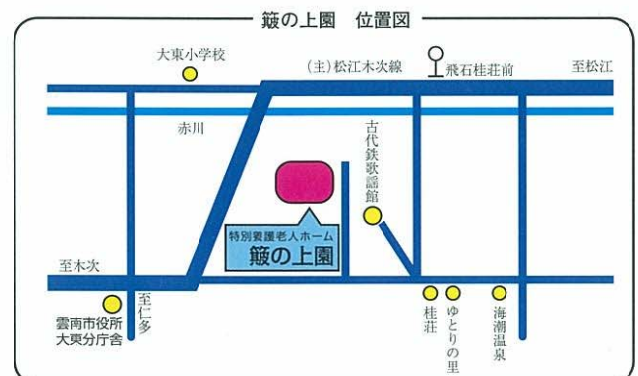
介護保険のサービスの利用に関する相談、市から依頼のあった認定のための訪問調査、介護サービス計画の作成などを行います。

雲南市生活管理指導短期宿泊事業

介護保険の給付対象とならない概ね60歳以上の高齢者で、短期宿泊による支援、指導が必要な方に日常生活の支援等を行うサービスです。

申し込みは、雲南市役所か地域包括支援センターへ連絡して下さい。

名称	社会福祉法人 鳥根県社会福祉事業団 特別養護老人ホーム 簾の上園
所在地	鳥根県雲南市大東町中湯石88番地
面積	敷地面積 11,193.092㎡ 延床面積 3,822.76㎡
構造	鉄筋コンクリート造り平屋建 (耐火建築)
TEL	(0854) 43-3125
FAX	(0854) 43-9107
http://	www.ssw.or.jp/house/hinokami/
e-mail	hinokami@ssw.or.jp



特別養護老人ホーム簸の上園は、下記事項を念頭におき福祉サービスに取組みます。

社会福祉法人島根県社会福祉事業団

【スローガン】

～利用される方に選ばれる施設(法人)づくりを目指して～

【基本理念】

私たちは、福祉の実践集団として高潔な自覚を持ち、利用者はもとより広く地域の方々に親しまれ愛される施設(法人)を目指します。

【事業運営方針】

1 介護老人福祉施設

- (1) 利用者の意思及び人格を尊重し、常に利用者の立場に立ったサービス提供に努めます。
- (2) 介護サービスの管理、評価を常に行い、内容の充実とサービスの質の向上に努め、安全で安心なサービスを提供します。
- (3) 地域との連携を強化し、地域の福祉ニーズに積極的に対応するように努めます。
- (4) 法令を遵守し、積極的な情報開示と情報提供による説明責任を果たします。
- (5) 安定した経営基盤の確立とサービスを支える人材育成に努めます。

2 短期入所生活介護

- (1) 利用者の意思及び人格を尊重し、常に利用者の立場に立ったサービス提供に努めます。
- (2) 利用者が、可能な限り居宅において、その有する能力に応じ、自立した日常生活を営むことができるよう援助します。
- (3) 利用者の家族との関係を重視し、また、担当居宅介護支援事業者等関係機関との密接な連携に努めます。
- (4) 法令を遵守し、積極的な情報開示と情報提供による説明責任を果たします。
- (5) 安定した経営基盤の確立とサービスを支える人材育成に努めます。

3 居宅介護支援(簸の上園居宅介護支援事業所)

- (1) 利用者の意思及び人格を尊重し、常に利用者の立場に立ったサービス提供に努めます。
- (2) 利用者の心身の状況、その置かれている環境等に応じて自立した日常生活を営むことができるように配慮します。
- (3) 介護サービスが、多様な事業者から総合的かつ効果的に提供できるように、公正中立な立場にたち、居宅サービス計画を作成します。
- (4) 関係行政機関、地域の保健・医療・福祉サービスとの密接な連携を図り、総合的なサービス提供に努めます。
- (5) 法令を遵守し、積極的な情報開示と情報提供による説明責任を果たします。
- (6) 安定した経営基盤の確立とサービスを支える人材育成に努めます。

施設見学をご希望の方は、事前にご連絡ください。また、詳細につきましては、下記へ問い合わせください。

電話番号 0854-43-3125 FAX番号 0854-43-9107
雲南市大東町中湯石88 特別養護老人ホーム簸の上園