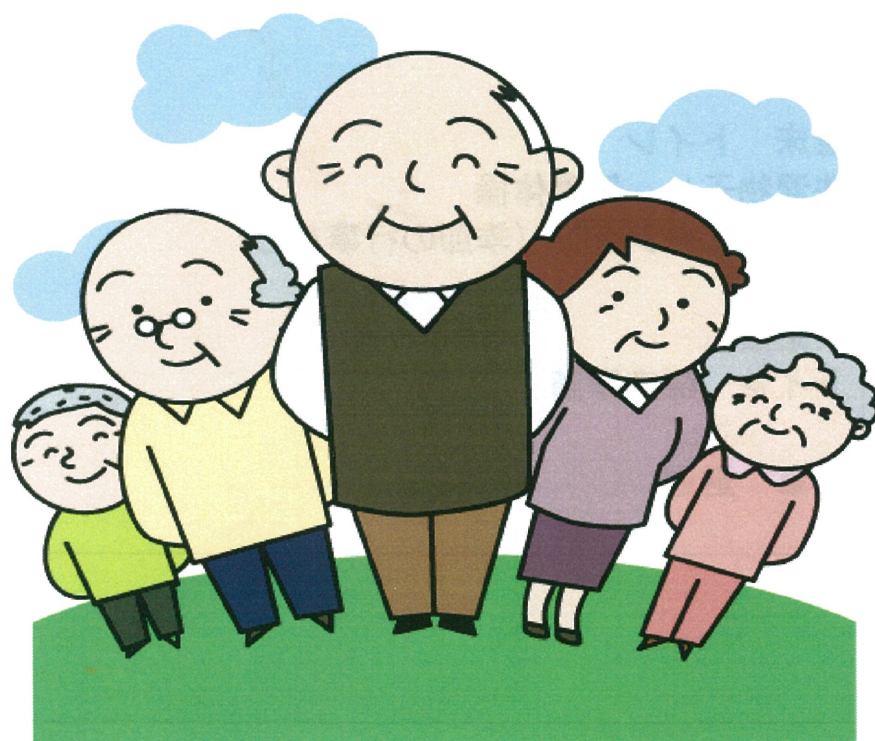


デイサービスセンター

愛あいの家

通所介護事業所のご案内



社会福祉法人 かも福社会

デイサービスセンター 愛あいの家

デイサービスセンター 愛あいの家
通所介護事業所 (サービス内容)

時 間	一日の活動内容 (サービス内容)
8 : 45	家庭へお迎え
9 : 30	来所 健康チェック (血圧測定・検温・検脈) 茶話会
10 : 00	入浴 談話 洗濯物たたみ 軽体操 歌会など
12 : 00	手洗い トイレ 昼食 後片付け うがい 歯みがき 休憩
14 : 30	離床 トイレ 洗濯物干し、健康体操 レクリエーション (季節の行事など)
15 : 30	茶話会 トイレ 帰宅準備
16 : 00	乗車 送迎

○ サービス内容

- ① 送迎 ご自宅までお迎えに伺います。
- ② 健康状態確認 血圧測定など健康状態の確認を行います。
- ③ 食事 栄養並びに身体の状態及び嗜好を考慮した食事を提供します。
- ④ 入浴 入浴または清拭を行います。
- ⑤ 排泄 排泄の介助を行います。
- ⑥ 生活相談 利用者の自立支援とともに、その家族への適切な介助方法等をご指導致します。

平成 21 年 4 月 1 日から

介護事業所のご案内 (地域密着型サービス～認知症対応型通所介護)

- 所在地等 雲南市加茂町加茂中 9 2 8 電話 0 8 5 4 - 4 9 - 9 4 3 3
- 運営方針

- (1) 事業所の介護職員等は、要介護者等の心身の特性を踏まえて、その有する能力に応じ自立した日常生活を営むことが出来るよう、必要な日常生活上の世話及び機能訓練や口腔機能サービス等を行うことにより、利用者の社会的孤立感の解消及び心身の機能の維持並びに利用者の家族の身体的及び精神的負担の軽減を図ります。
- (2) 事業の実施に当たっては、関係市町、地域の保健・医療・福祉サービス・地域包括支援センター等との綿密な連携を図り、総合的なサービスの提供に努めます。
- (3) 事業所の介護職員等は、利用者の意思及び人格を尊重し、常に利用者の立場に立った指定通所介護事業の提供に努めます。
- (4) 提供した事業については、常にその質の評価を行い、その改善を図ります。

- 対象者：次の認定を受けた方
経過的要介護・要介護 1・要介護 2・要介護 3・要介護 4・要介護 5

- 営業日・営業時間
午前 9 時 30 分から午後 4 時 月曜日～土曜日 (祝祭日を含む)
*日曜日は定休日。
12 月 29 日から 1 月 3 日までは休業。(ただし、かも福祉会内の調整等により変更する場合があります。)

○ 利用料金 (認知症対応型通所介護費)

サービス利用料金 (6 時間から 8 時間)	経過的要介護	要介護 1	要介護 2	要介護 3	要介護 4	要介護 5
	8100 円	8690 円	9620 円	10550 円	11480 円	12410 円
自己負担額 (1 割)	810 円	869 円	962 円	1,055 円	1,148 円	1,241 円

・その他

加算利用料金	入浴加算 (1 日) 500 円
自己負担額 (1 割)	50 円

・介護保険給付対象外サービス (利用料金の全額がご契約者の負担となります。)

食事の提供に要 する費用	区域外送迎	紙パンツ代		紙おしめ代		フラット 代	尿取りパット
		M-L	L-LL	M	L		
590 円	24 円/1km 毎	90 円	100 円	100 円	100 円	30 円	30 円

※サービス利用日当日のキャンセル：食費分 590 円。

ただし、容態の急変などやむを得ない場合は不要です。

※上記のほか、レクリエーション・行事等にかかる費用は実費負担となります。

※食事提供に要する費用には、材料費、水道光熱費、おやつ代等が含まれます

平成 21 年 4 月 1 日から

介護事業所のご案内 (地域密着型サービス～指定介護予防認知症対応型通所介護)

- 所在地等 雲南市加茂町加茂中 9 2 8 電話 0 8 5 4 - 4 9 - 9 4 3 3
- 運営方針

- (1) 事業所の介護職員等は、利用者が可能な限りその居宅において、要支援状態の維持もしくは改善を図り、又は要介護状態になることを予防し、自立した日常生活を営むことができるよう、必要な日常生活上の支援及び機能訓練等を行うことにより、利用者の心身機能の維持回復を図り、利用者の生活機能の維持又は向上を図る。また、利用者の家族の身体的及び精神的負担の軽減を図る。
- (2) 事業の実施にあたっては、関係市町村・地域包括支援センター等・地域の保健・医療・福祉サービスとの密接な連携を図り、総合的なサービス提供に努めます。
- (3) 事業所の介護職員等は、利用者の意思及び人格の尊重と個人の尊厳を保持し、常に利用者の立場に立ったサービスの提供に努めるものとする。
- (4) 提供した事業については、常にその質の評価を行い、その改善を図るものとする。

- 対象者：次の認定を受けた方

要支援 1 要支援 2

- 営業日・営業時間

午前 9 時 30 分から午後 4 時 月曜日～土曜日 (祝祭日を含む)

* 日曜日は定休日。

12 月 29 日から 1 月 3 日までは休業。(ただし、かも福祉会内の調整等により変更する場合があります。)

- 利用料金 (指定介護予防認知症対応型通所介護費)

サービス利用料金 (6～8 時間)	要支援 1	要支援 2
自己負担額 (1 割)	751 円	839 円

・その他

加算利用料金	入浴介助加算 (一日につき) 500 円
自己負担額 (1 割)	50 円

- ・介護保険給付対象外サービス (利用料金の全額がご契約者の負担となります。)

食事の提供に要 する費用	区域外送迎	紙パンツ代		紙おしめ代		フラット 代	尿取りパット
		M-L	L-LL	M	L		
590 円	24 円/1km 毎	90 円	100 円	100 円	100 円	30 円	30 円

※サービス利用日当日のキャンセル：食費分 590 円。

ただし、容態の急変などやむを得ない場合は不要です。

※上記のほか、レクリエーション・行事等にかかる費用は実費負担となります。

※食事提供に要する費用には、材料費、水道光熱費、おやつ代等が含まれます。

○ 問い合わせ先

デイサービスセンター 愛あいの家 電話 0854-49-9433
※サービスに関する問い合わせ、事業所の見学等お気軽にご相談下さい。

○ 個人情報の保護について

－かも福祉会は皆さんの個人情報の保護に努めます－

【基本方針】

社会福祉法人かも福祉会は、当法人が扱う個人情報の重要性を認識し、その適切な保護のために、自主的なルール及び体制を確立し、個人情報保護に関する法令その他の関係法令及び厚生労働省のガイドラインを遵守し、利用者の個人情報の保護に努めます。

【個人情報の適切な収集、利用、提供の実施】

- ①個人情報の取得に際して、利用目的を特定して通知または公表し、利用目的に従って適切に個人情報の収集・利用・提供を行います。
- ②個人情報の収集・利用・提供にあたっては本人の同意を得るようにします。
- ③個人情報の紛失・漏洩・改ざん及び不正なアクセス等のリスクに対して、必要な安全対策、予防措置等を講じて適切な管理を行います。

【安全性確保の実践】

- ①当法人は、個人情報保護の取り組みを全役職員に周知徹底させるために、個人情報保護に関する規程類を明確にし、必要な教育を行います。
- ②個人情報の保護の取り組みが適切に実施されるよう、必要に応じ評価・見直しを行い、継続的な改善に努めます。

【個人情報保護に関するお問い合わせ窓口】

個人情報に関するご質問やお問い合わせ、あるいは開示・訂正・削除・利用停止等の依頼については、デイサービスセンター 愛あいの家 電話 0854-49-9433までお問い合わせください。

社会福祉法人 かも福祉会
デイサービスセンター 愛あいの家
雲南市加茂町加茂中 928 番地

電話 0854-49-9433

FAX 0854-49-9436