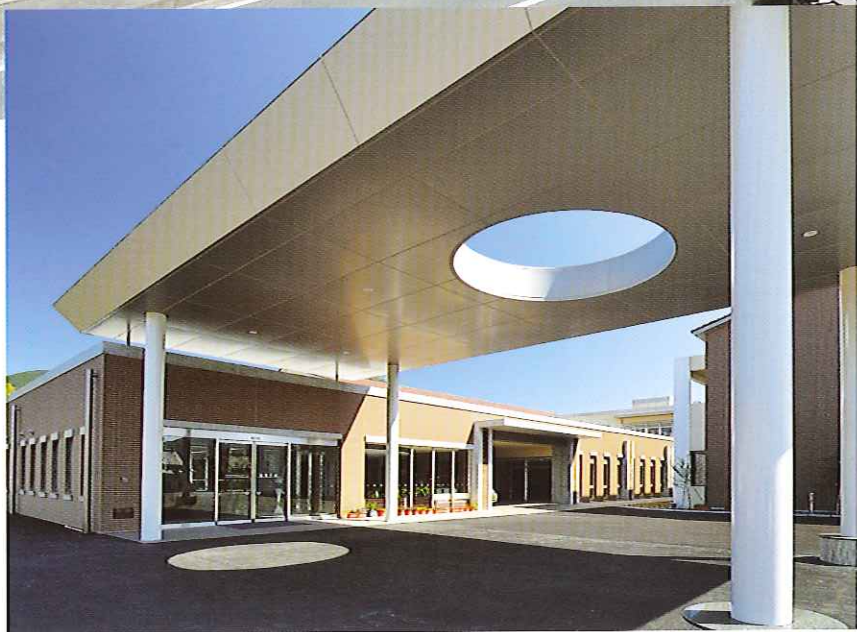


特別養護老人ホーム  
桃源の家



社会福祉法人 石見さくら会



# 生き甲斐 再発見

## 施設の経営理念

- 利用者一人ひとりの人格を尊重した介護を実践します。
- お互いに感謝と奉仕の気持ちを大切に行動します。
- 地域と連携し、地域に開かれた施設運営を行います。

充実した設備、安心と心地よさ  
生き生きとした大切な人の  
生活のために。

## 施設の運営方針

桃源の家は、「感謝と奉仕」を基調とした生活の支援に  
徹し、入所者様の人格を尊重し、より家庭的な雰囲気の中  
で自由に生活していただくことをモットーに全職員  
一体となって取り組みます。

明るく健康的で、生き甲斐のある豊かな生活を実現す  
るため、精神的ニーズの把握に努め、個々の特性をよく  
理解してきめ細やかな介護を実践し、生活の質の向上に  
努めます。

## 施設案内

当施設の居室全て個室部屋になります。

介護老人福祉施設・短期入所生活介護及び介護予防  
短期入所生活介護共用

### 居室・設備の種類

- ユニット数10
- ユニット定数10人
- 居室数110室

短期入所施設(従来型個室)10室を含みます



共同生活室・食堂・談話ホール

- 共同生活室 入居者様の交流の場となります。  
キッチンシステム(ユニットのみ)、簡単な食事作りができます。  
食堂・談話スペース



●個室面会室 2室(1階・2階)



居室

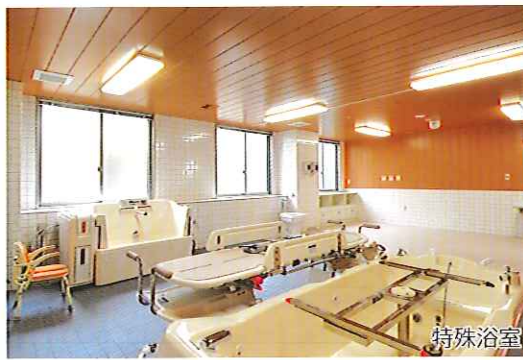
- 居室 入居者様のお部屋です。
- ・ベッド1台 ・居室コール設備
- ・身の回りの保管庫又はクローゼット1台
- ・洗面設備 ・便所(コール設備)





浴室(個室)

●浴室 各ユニット一般浴槽(個浴11ヶ所)



特殊浴室

機械特殊浴槽 1階1室(1漕)・2階1室(2漕)



セミパブリックホール

●セミパブリックホール 2室(1階・2階)  
談話・面会・くつろぎホール



地域交流ホール

●地域交流ホール (1階)  
交流・研修ホール



家族室

●家族宿泊室 1室



●理髪室



●サテライトステーション(介護員室)



●医務室 1階・診療所 2階・医務室

●中央ステーション





## サービス内容

当施設が提供するサービスは次のとおりです。

- 1, 利用料金が介護保険から給付される場合
- 2, 利用料金全額をご契約者にご負担頂く場合があります。

### ① 介護保険の給付の対象となるサービス

- ①介護
- ②入浴
- ③機能訓練
- ④生活相談
- ⑤健康管理
- ⑥手続代行
- ⑦その他の自立への支援

### ② 介護保険の給付の対象とならないサービス

- ①食事・居住費  
(介護保険負担限度額認定段階により一部保険給付)
- ②特別な食事(利用料金:要した費用の実費)
- ③理美容サービス(利用料金:要した費用の実費)
- ④貴重品管理  
(事務費として月1,000円)
- ⑤行事・レクリエーション  
(家族会会費年額2,000円)  
交流行事等主な年間計画
  - 家族会総会と交流会
  - 納涼会
  - 敬老行事



1階ユニット門のサンルーム



2階屋上庭園サンデッキ

当施設では、専門委員会を設置し介護サービスの充実、質の向上につとめています。

- 防災委員会
- 職員研修委員会
- サービス評価委員会
- ケアプラン委員会
- 事故防止委員会
- 身体拘束廃止委員会
- 入所検討委員会
- 感染症対策委員会
- ユニット委員会
- 給食委員会
- 認知症ケア委員会
- 虐待防止委員会

## 入所対象者

施設の種類	利用条件
指定介護老人福祉施設	要介護の認定を受けた方。
短期入所生活介護施設	要介護の認定を受けた方。
介護予防短期入所生活介護施設	要支援の認定を受けた方。

# 建物配置図

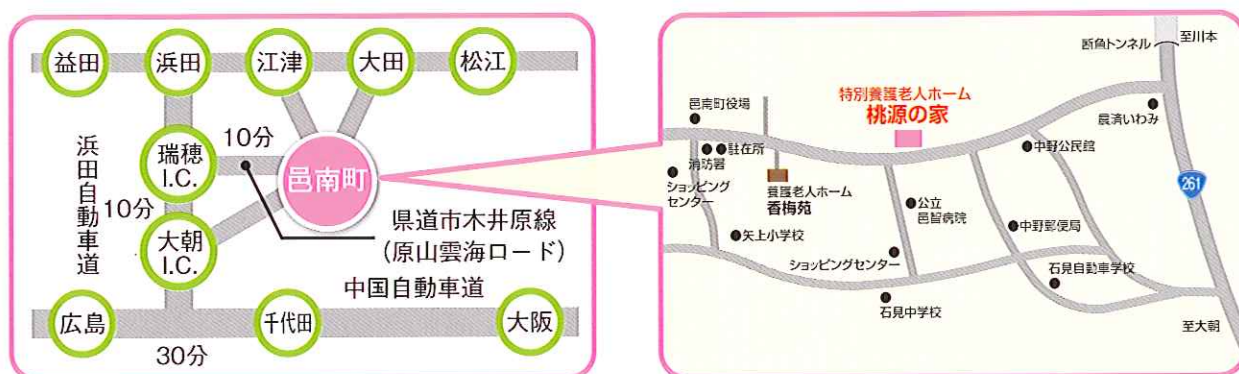




## 施設の概要

【敷地面積】	12,973.14㎡
【建物構造】	鉄筋コンクリート造 2階建
【延べ床面積】	6,432.42㎡
【施設内容】	ユニット型入所施設 100床(全室個室) 短期入所施設 10床(全室個室)
【施設開始年月日】	平成24年5月1日
【建設経費】	総工費 153,819万円(旧桃源の家 解体整地工事費を除く)

## 桃源の家 案内図



- お問合せ等 施設入所・ご利用にあたって、ご不明なことなどありましたらお気軽にご相談ください。また、施設見学も随時受け付けております。

### 特別養護老人ホーム 桃源の家

〒696-0102 島根県邑智郡邑南町中野574-3  
TEL 0855-95-0001 FAX 0855-95-0003  
E-mail:tougen@ohtv.ne.jp

### 社会福祉法人 石見さくら会

〒696-0103  
島根県邑智郡邑南町矢上347  
TEL 0855-95-2504  
FAX 0855-95-3677

#### 関連施設

##### 入所施設事業

養護老人ホーム 香梅苑

##### 在宅サービス事業

石見さくら会居宅介護支援事業所  
 老人デイサービスセンター 希望の郷  
 石見さくら会訪問介護事業所

##### 児童福祉事業

いわみ西保育所  
 東保育所  子育て支援センター  
 日貫保育所