

特別養護老人ホーム

天神



介護老人福祉施設 特別養護老人ホーム 天神

ユニットケアとは？

より自宅に近い環境で個別にケアを受けられる介護スタイルで、10人程度の入居者でユニットを組み、同じスタッフが生活をサポートします。全て居室(トイレ付)で、プライバシーも守られる空間です。自分の時間が欲しい時は自室で過ごし、他の人と話したい時や食事の時は居間に出くるといった生活スタイルが可能です。食事時間や起きる時間等も入居者個々の生活リズムを大切に、ケアを行います。

共同生活室

ユニットの共同生活室には、テレビやソファ、食器棚、調理台、流し、冷蔵庫、電子レンジ等、暮らしの必需品を取り揃えてあり、盛付け、洗いのものもここで行います。食事の簡単な準備や盛付け、配膳、後片付けなど入居者の方がそれぞれの役割を持って行えるよう支援します。また、ご家族の方が自由に使うこともできます。食事のあとは、気の合う人たちとおしゃべりをするなど「お茶の間」でのくつろぎも楽しめ、自宅と変わらない暮らしを実感することができます。



▲ ユニットのキッチン



居室は15.46㎡、9畳程度の広さがあり、すべて個室ですので、入居者の方に自由に過ごしていただくことができます。また、各居室に洗面設備・トイレ(床面積3.24㎡)を設置しています。



▲ 特殊浴室



▲ 地域交流スペース [111.85㎡(約33坪)]

私たちの理念
普通の暮らしの継続

キャッチフレーズ
あなたらしさをささげます

施設概要

経営法人

●社会福祉法人島根県社会福祉事業団

定員

●介護老人福祉施設 50人
●短期入所生活介護 10人
(ユニットの入居定員:1ユニット10人)
(ユニット総数:6ユニット(うち1ユニットは短期入所専用))



四季を感じていただくことができるよう、年間を通して様々な行事を企画しております。

秋祭り



秋祭りは天神とおやま事務所合同で開催しています。神楽や舞台などたくさんの方の催しを企画し、例年多くの方に楽しんでいただいています。

書道クラブ



2か月毎に、ボランティアの方のご協力のもと、書道クラブをおこなっています。参加される皆様方は一筆一筆、真剣な様子で取り組まれています。

安来節



毎月、ボランティアの皆様が安来節をご披露いただいています。軽やかな三味線の音に合わせた歌や踊りに、利用者の皆様は笑顔でご覧になっています。

お花クラブ



定期的にお花クラブをおこなっています。季節に合わせたお花を飾ることで、季節感や喜びを楽しんでいただいています。

豊かな暮らし、輝きある人生を支えます。



地域密着型介護老人福祉施設
特別養護老人ホーム **サテライトおやま**

施設概要

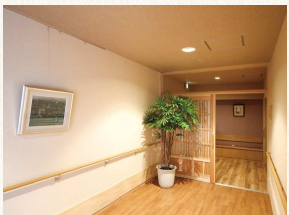
定員

- 地域密着型介護老人福祉施設 20人
(ユニットの入居定員：1ユニット10人)
(ユニット総数：2ユニット)
- 短期入所生活介護(空床型)
- 介護予防短期入所生活介護(空床型)

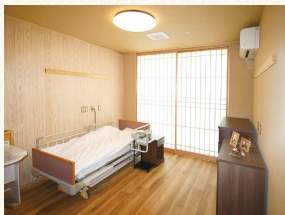


▲玄関ホール

住み慣れた地域で、安心して暮らしたいと願う、
そんな気持ちにお応えできるよう、私たちは日々取り組んでいます。



▲ユニット玄関



▲居室

地域密着型介護老人福祉施設は、原則、出雲市在住の方のみにご利用いただける施設として、地域とのつながりを重視した施設です。また、ユニット型特養として、利用者ひとりひとりに寄り添った介護サービスを提供し、家庭的な雰囲気大切にしています。



認知症対応型通所介護
デイサービスセンター小山

施設概要

定員

- 認知症対応型通所介護 12人

認知症介護を専門とするデイサービスです。
入浴、食事などの介護やレクリエーションに加え、認知症の専門的なケアを行います。



認知症対応型共同生活介護
ハートフルおやま

施設概要

定員

- 認知症対応型共同生活介護 9人

認知症介護を専門とするグループホームです。入所定員は9名で馴染みの関係を大切に、認知症の専門的なケアを行います。



居宅介護支援事業
いずも小山居宅介護支援事業所

介護保険法に基づき、在宅で今までと変わらない暮らしができるように、希望に応じてサービスの調整を行い安心して過ごしていただけるように支援します。

特別養護老人ホーム 天神

〒693-0005 島根県出雲市天神町 163 番地 9
TEL 0853-22-8659
FAX 0853-25-0750
E-mail tenjin@ssw.or.jp

QRコードを読み取り、
天神のサイトをご覧ください。



特別養護老人ホーム サテライトおやま

〒693-0051 島根県出雲市小山町 456 番地 1
TEL 0853-23-6149
FAX 0853-22-8749
E-mail oyama@ssw.or.jp

デイサービスセンター小山

〒693-0051 島根県出雲市小山町 456 番地 1
TEL 0853-30-7556
FAX 0853-22-8749
E-mail oyama@ssw.or.jp

ハートフルおやま

〒693-0051 島根県出雲市小山町 456 番地 1
TEL 0853-30-7553
FAX 0853-30-7553
E-mail oyama@ssw.or.jp

いずも小山居宅介護支援事業所

〒693-0051 島根県出雲市小山町 456 番地 1
TEL 0853-23-6149
FAX 0853-22-8749
E-mail oyama@ssw.or.jp

